

Nationale Databank Dyslexie: *Inlogprocedure en tips 'Extern bureaublad'*

Extern bureaublad

'Extern bureaublad' of 'Remote Desktop Connection' betekent dat u een PC of server op afstand kunt bedienen, bijvoorbeeld vanuit huis, vanaf de PC van een relatie of als u onderweg bent vanuit een hotelkamer. U kunt uw gegevens raadplegen, programma's starten enzovoort. Windows XP Professional voorziet standaard in deze functie, andere versies van Windows moeten voor dit doel worden voorzien van een speciale client.

Verbinding maken vanaf client

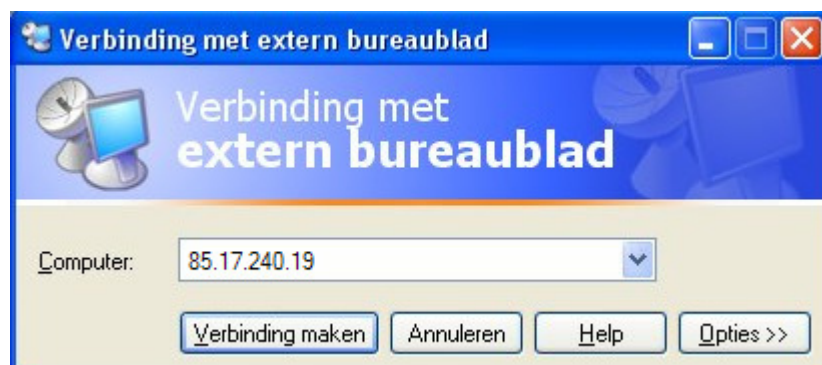
De client heet Remote Desktop (Web) Connection of – in het Nederlands - 'Verbinding met extern bureaublad'. Op een Windows XP computer is de Remote Desktop Client standaard al aanwezig. U activeert hem als volgt:

1. Kies **Start >> (Alle) Programma's >> Bureau accessoires >> Communicatie** en kies **Verbinding met extern bureaublad** (Programs >> Accessories >> Communication >> Remote Desktop Connection).

Let op: Het komt voor dat 'Verbinding met extern bureaublad' (Remote Desktop Connection) niet onder 'Communicatie' (Communication) maar onder 'Bureau accessoires' (Accessories) staat.



2. In het vak **Computer** noteert u de naam of het IP-adres van de host (85.17.240.19).



3. Klik op **Verbinding maken/Verbinden**.



4. Voer de gegevens voor 'Extern bureaublad' in die u per brief ontvangen hebt (de gebruikersnaam begint met 'ts-'). Let op, bij de domeinnaam ('Log on to') moet 'NRD' geselecteerd zijn. Klik op **OK**.

Na de eerste keer inloggen krijgt u de melding dat het wachtwoord aangepast moet worden. Het nieuwe wachtwoord moet minimaal voldoen aan de volgende eisen:

- gebruik van een of meerdere hoofdletters;
- gebruik van een of meerdere cijfers;
- minimaal 7 karakters;

Onthoudt dit nieuwe wachtwoord goed. U heeft dit nodig als u de volgende keer wilt inloggen.

Als u alle stappen goed hebt uitgevoerd dan verschijnt op de client bovenin beeld een grijze balk met de naam van de host; alle andere informatie op het scherm is gelijk aan de informatie die op het scherm van de host stond. Het toetsenbord gedraagt zich nu alsof u achter het toetsenbord van de host zit.

Om de sessie te beëindigen klikt u rechts in het grijze balkje op het kruisje. Komt het beeld op de client niet overeen met dat op de host, klik dan in het scherm **Verbinding maken met extern bureaublad** op **Opties** en pas bijvoorbeeld de instellingen op het tabblad **Weergave** aan.

Indien Extern bureaublad niet aanwezig is op uw computer, neem dan contact op met uw systeembeheerder en/of navigeer naar de volgende website van Microsoft voor meer informatie:

http://www.microsoft.com/netherlands/ondernemers/techniek_techneik/extern_bureaublad.aspx.

Tip: Inloggegevens opslaan

Bij een volgende keer inloggen kunt u bij 'Opties' op het tabblad 'Algemeen' de optie 'Mijn referenties mogen worden opgeslagen' aanvinken. U hoeft bij de volgende keer inloggen geen gebruikersnaam en wachtwoord voor het Extern bureaublad meer in te vullen.

